

รูปแสดงการปฏิบัติตามมาตรการฯ ของโครงการ ศุภาลัย พรีเมียร์ สามเสน-ราชวัตร



รูปที่ 1 ประตูทางเข้า-ออกโครงการปิดมิดชิด



รูปที่ 2 รั้วทึบเมทัลชีท (Metal Sheet) รอบพื้นที่โครงการ



รูปที่ 3 เจ้าหน้าที่รักษาความปลอดภัย (รปภ.)



รูปที่ 4 ห้องสโตร์เก็บวัสดุก่อสร้าง





รูปที่ 5 ห้องน้ำ-ห้องส้วม บริเวณพื้นที่โครงการ



รูปที่ 6 จุดทิ้งขยะ และป้ายรณรงค์คัดแยกขยะ



รูปที่ 7 ติดตั้ง Sheet Pile

รูปที่ 8 ติดตั้งสเปรย์ละอองน้ำ



รูปที่ 9 เจ้าหน้าที่ฉีดพรมน้ำบริเวณพื้นที่โครงการ





รูปที่ 10 เจ้าหน้าที่ทำความสะอาดทางเข้า-ออกโครงการ



รูปที่ 11 แผ่นเหล็กทางเดินรถในโครงการ



รูปที่ 12 ผ้าใบปิดคลุมรถบรรทุก



รูปที่ 13 รถผสมปูนสำเร็จรูป



รูปที่ 14 เจ้าหน้าที่ล้างล้อรถบรรทุกก่อนออกจากโครงการ





รูปที่ 15 ป้ายกำหนดช่วงเวลาในการทำงาน



รูปที่ 16 ตู้รับความคิดเห็น



รูปที่ 17 เจ้าหน้าที่เข้าพบผู้พักอาศัยข้างเคียง





รูปที่ 18 ป้ายรายละเอียดโครงการ



รูปที่ 19 รถเก็บขนมูลฝอยของสำนักงานเขตในพื้นที่



รูปที่ 20 มิเตอร์น้ำประปา

รูปที่ 21 ป้ายรณรงค์ประหยัดน้ำ





รูปที่ 22 กิจกรรม Safety Talk



รูปที่ 23 ถังรองรับมูลฝอยบริเวณบ้านพักคนงาน



รูปที่ 24 ป้ายณรงค์ประหยัดไฟ



รูปที่ 25 ป้ายสะท้อนแสง



รูปที่ 25 สัญญาณไฟเตือนไฟกระพริบ





รูปที่ 26 ป้ายจำกัดความเร็ว 20 กิโลเมตรต่อชั่วโมง



รูปที่ 27 กล้องวงจรปิด (CCTV)



รูปที่ 28 อุปกรณ์ปฐมพยาบาลเบื้องต้น



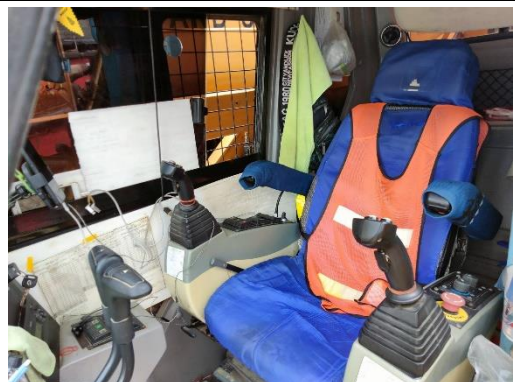
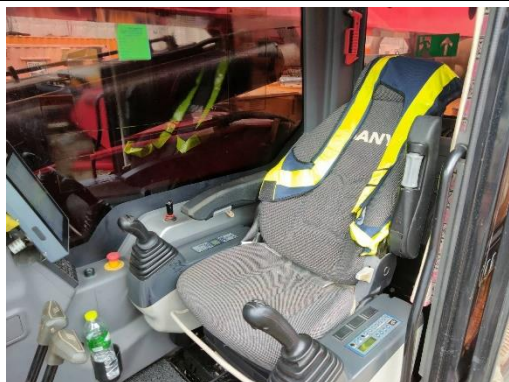
รูปที่ 29 อุปกรณ์ปฐมพยาบาลเบื้องต้น



รูปที่ 30 หัวหน้างานควบคุมการทำงาน



รูปที่ 31 ป้ายเตือนความปลอดภัย



รูปที่ 32 เบาะนั่งสปริง



รูปที่ 33 น้ำดื่ม



รูปที่ 34 ป้ายห้ามเข้าเขตก่อสร้างอันตราย



รูปที่ 35 ถังดับเพลิง



รูปที่ 36 วิธีการใช้ถังดับเพลิง



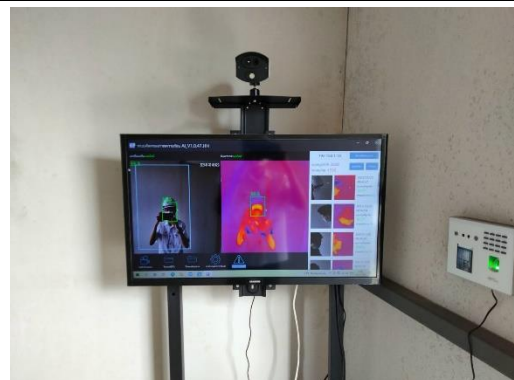
รูปที่ 37 ป้ายสถิติความปลอดภัย



รูปที่ 38 ป้ายกำชับให้สวมหน้ากาก



รูปที่ 39 จุดตรวจคัดกรอง ตรวจวัดอุณหภูมิร่างกายก่อนเข้าพื้นที่ทำงาน







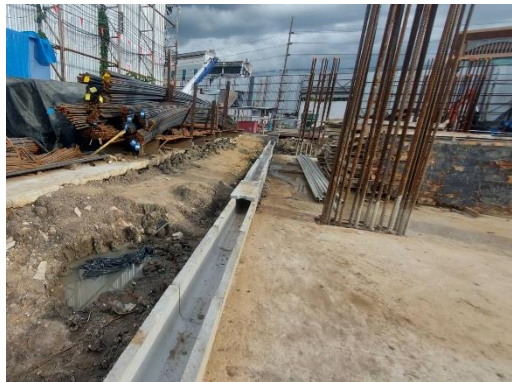
รูปที่ 40 พื้นที่จัดเก็บวัตถุไวไฟ



รูปที่ 41 พื้นที่พักสูบบุหรี่



รูปที่ 42 รางระบายน้ำ



รูปที่ 43 บ่อตกตะกอน



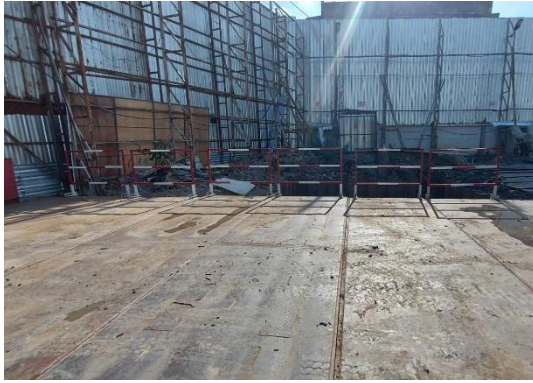
กฎข้อบังคับการเข้าพื้นที่โครงการ SITE ENTRY REGULATION					
โครงการ ผลการตรวจวัดคุณภาพสิ่งแวดล้อมประจำเดือน 04/65					
ตัวชี้วัดทางสิ่งแวดล้อม	ค่าตรวจวัด	เกณฑ์มาตรฐาน	ค่าตรวจวัด	เกณฑ์มาตรฐาน	ผลการตรวจวัด
ปริมาณการปล่อยมลพิษทางอากาศ (TSP)	0.079	0.330	ผ่าน		
ปริมาณการปล่อยมลพิษทางอากาศ (PM10)	0.037	0.120	ผ่าน		
ปริมาณการปล่อยมลพิษทางอากาศ (SO2)	62	70	ผ่าน		
ปริมาณการปล่อยมลพิษทางอากาศ (NO2)	112	115	ผ่าน		
ค่าเฉลี่ยการปล่อยมลพิษทางอากาศ (PM2.5)	3.641	5	ผ่าน		

รูปที่ 44 กฎระเบียบที่ต้องปฏิบัติในหน่วยงาน

โครงการศุภาลย์ พรีเมียร์ สามเสน-ราชวัตร ผลการตรวจวัดคุณภาพสิ่งแวดล้อมประจำเดือน 04/65					
ตัวชี้วัดทางสิ่งแวดล้อม	ค่าตรวจวัด	เกณฑ์มาตรฐาน	ค่าตรวจวัด	เกณฑ์มาตรฐาน	ผลการตรวจวัด
ปริมาณการปล่อยมลพิษทางอากาศ (TSP)	0.079	0.330	ผ่าน		
ปริมาณการปล่อยมลพิษทางอากาศ (PM10)	0.037	0.120	ผ่าน		
ปริมาณการปล่อยมลพิษทางอากาศ (SO2)	62	70	ผ่าน		
ปริมาณการปล่อยมลพิษทางอากาศ (NO2)	112	115	ผ่าน		
ค่าเฉลี่ยการปล่อยมลพิษทางอากาศ (PM2.5)	3.641	5	ผ่าน		

รูปที่ 45 ผลการตรวจวัดคุณภาพสิ่งแวดล้อม





รูปที่ 46 ติดตั้งราวกันตก



รูปที่ 47 ถังสำรองน้ำใช้

รูปที่ 48 ถังบำบัดน้ำเสียสำเร็จรูป



รูปที่ 49 พื้นที่จอดรถ

รูปที่ 50 ป้ายห้ามสูบบุหรี่





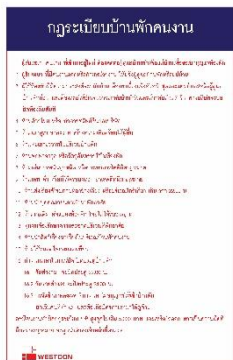
รูปที่ 51 ไฟส่องสว่าง



รูปที่ 52 จุดรวมพล



รูปที่ 53 ติดตั้งเครื่องตรวจวัดคุณภาพสิ่งแวดล้อม



รูปที่ 54 กฎระเบียบบ้านพักคนงาน



รูปที่ 55 เจ้าหน้าที่เข้ามาฉีดพ่นสารเคมีกำจัดยุง